



VKPC 81625/81635

Bulletin Technique - Janvier 2011

VKPC 81625
VKPC 81635



Audi A4, A6, A8, Allroad / Skoda Superb / VW Passat



2 pompes à eau d'apparence similaire mais non interchangeables existent pour les moteurs 2.5 Tdi, voir ci-dessous les applications détaillées.

Applications VKPC 81625

CONSTRUCTEUR	MODELE	MOTEUR	CODES MOTEUR
AUDI	A4 (8D2, 8D5)	2.5 TDI 150 HP	AFB
AUDI	A6 (4B, C5)	2.5 TDI 150 HP	AFB
AUDI	A6 (4B, C5)	2.5 TDI 150 HP	AKN (Up to Ch. 4B-X-037 000)
AUDI	A8 (4D2, 4D8)	2.5 TDI 150 HP	AFB
AUDI	A8 (4D2, 4D8)	2.5 TDI 150 HP	AKN (Up to Ch. 4D-X-005 000)
VW	Passat (3B2, 3B5)	2.5 TDI 150 HP	AFB

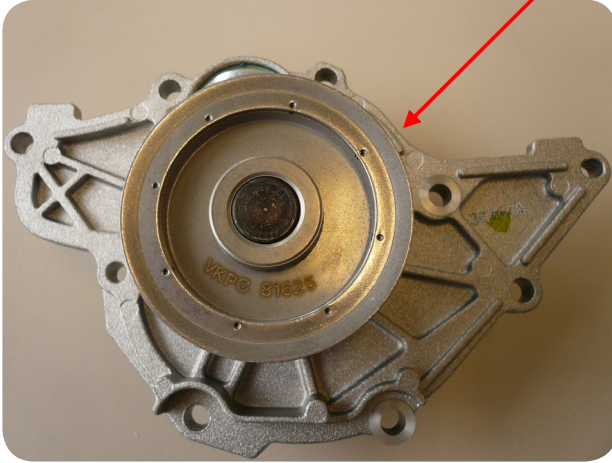
Applications VKPC 81635

CONSTRUCTEUR	MODELE	MOTEUR	CODES MOTEUR
AUDI	A4 (8D2, 8D5)	2.5 TDI 150 HP	AKN
AUDI	A4 (8E2, 8E5)	2.5 TDI 163 HP	BCZ, BDG, BFC
AUDI	A4 (8E2, 8E5)	2.5 TDI 155 HP	AYM
AUDI	A6 (4B, C5)	2.5 TDI 150 HP	AKN (From Ch. 4B-X-037 001)
AUDI	A6 (4B, C5)	2.5 TDI 155 HP	AYM
AUDI	A6 (4B, C5)	2.5 TDI 163 HP	BCZ, BDG, BFC
AUDI	A6 (4B, C5)	2.5 TDI 180 HP	AKE, BAU, BDH, BND
AUDI	A8 (4D2, 4D8)	2.5 TDI 150 HP	AKN (From Ch. 4D-X-005 001)
AUDI	A8 (4D2, 4D8)	2.5 TDI 180 HP	AKE
AUDI	ALLROAD (4BH)	2.5 TDI 163 HP	BCZ
AUDI	ALLROAD (4BH)	2.5 TDI 180 HP	AKE, BAU
SKODA	SUPERB (3U4)	2.5 TDI 155 HP	AYM
SKODA	SUPERB (3U4)	2.5 TDI 180 HP	BDG
VW	Passat (3B)	2.5 TDI 150 HP	AKN
VW	Passat (3B)	2.5 TDI 163 HP	BDG
VW	Passat (3B)	2.5 TDI 180 HP	BAU, BDH





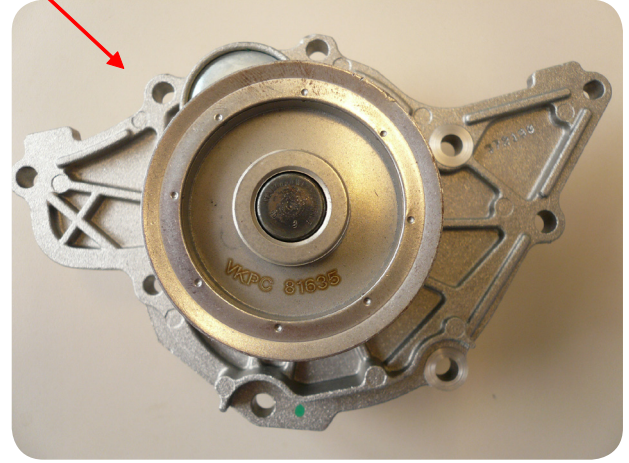
Attention : Ces deux pompes à eau ont de nombreuses similitudes extérieures mais des caractéristiques internes différentes. Elles ne sont en aucun cas interchangeables.



VKPC 81625

N° OE # 059 121 004 C

- Diamètre du roulement: 30 mm
- Diamètre d'arbre: 16 mm



VKPC 81635

N° OE # 059 121 004 E

- Diamètre du roulement: 34 mm
- Diamètre d'arbre: 12 mm

Kits de distribution correspondants :

- VKMA 01151 / VKMA 01152 (Kits sans piston hydraulique)
- VKMA 01951 / VKMA 01952 (Kits avec piston hydraulique)
- VKMC 01951 (Kits avec piston hydraulique + pompe à eau VKPC 81625)
- VKMC 01952 (Kits avec piston hydraulique + pompe à eau VKPC 81635)



Toujours suivre les instructions de montage SKF fournies dans les kits de distribution correspondants VKMA ou VKMC. Le tendeur automatique et le piston hydraulique exigent un réglage précis. Si ces procédures ne sont pas suivies, le risque de casse moteur est important !

Recommandations de montage:

- Vérifier que le levier soit en contact avec l'axe du galet tendeur.

CORRECT

INCORRECT



- Tourner le galet tendeur dans le sens horaire à l'aide d'une clé Allen afin de comprimer légèrement le piston hydraulique. Retirer la goupille puis tourner le galet tendeur dans le sens anti-horaire à l'aide d'une clé dynamométrique.

Réglage anti-horaire à 15Nm.



Serrer la vis de fixation du galet tendeur à 42Nm

